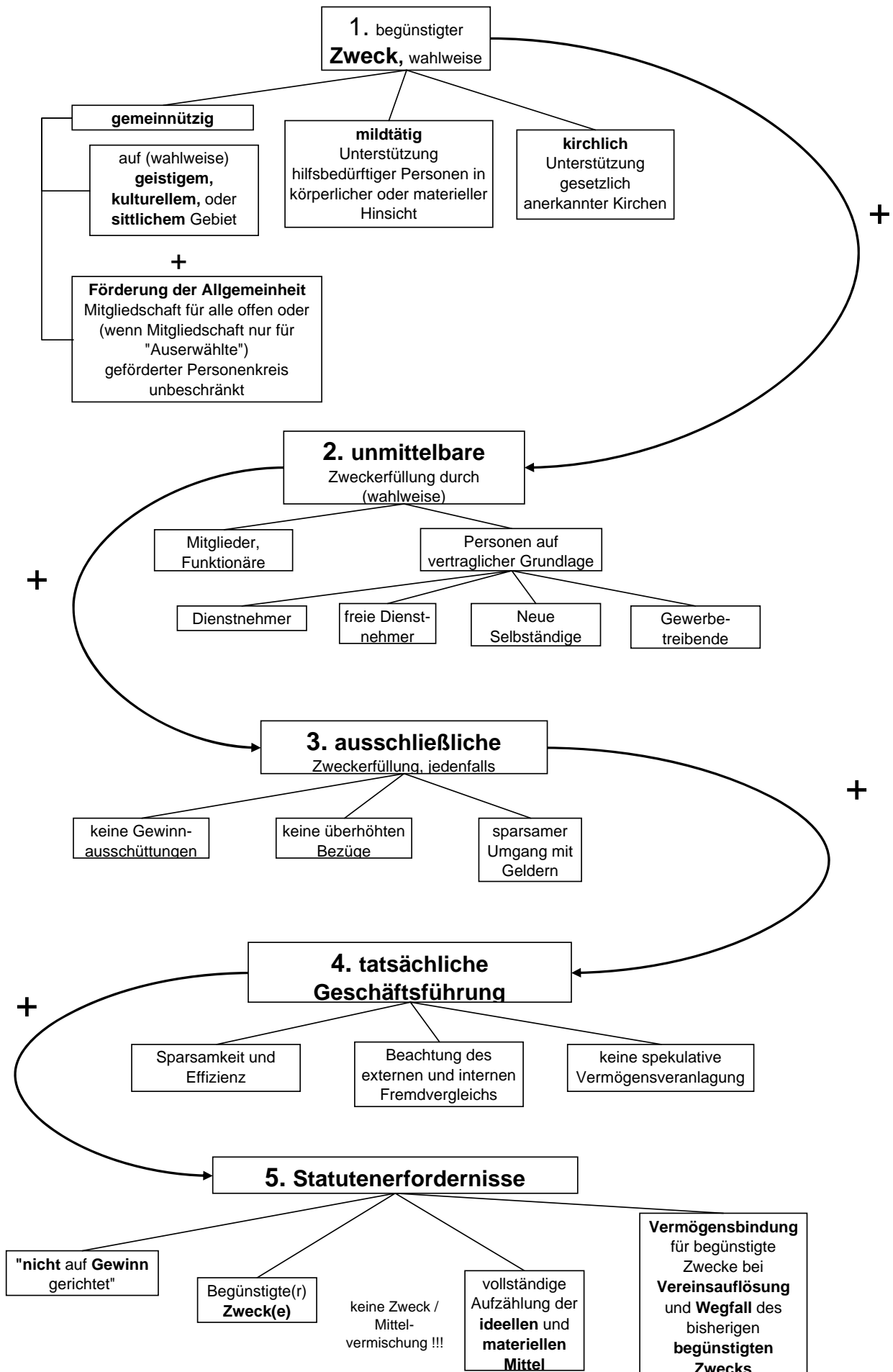
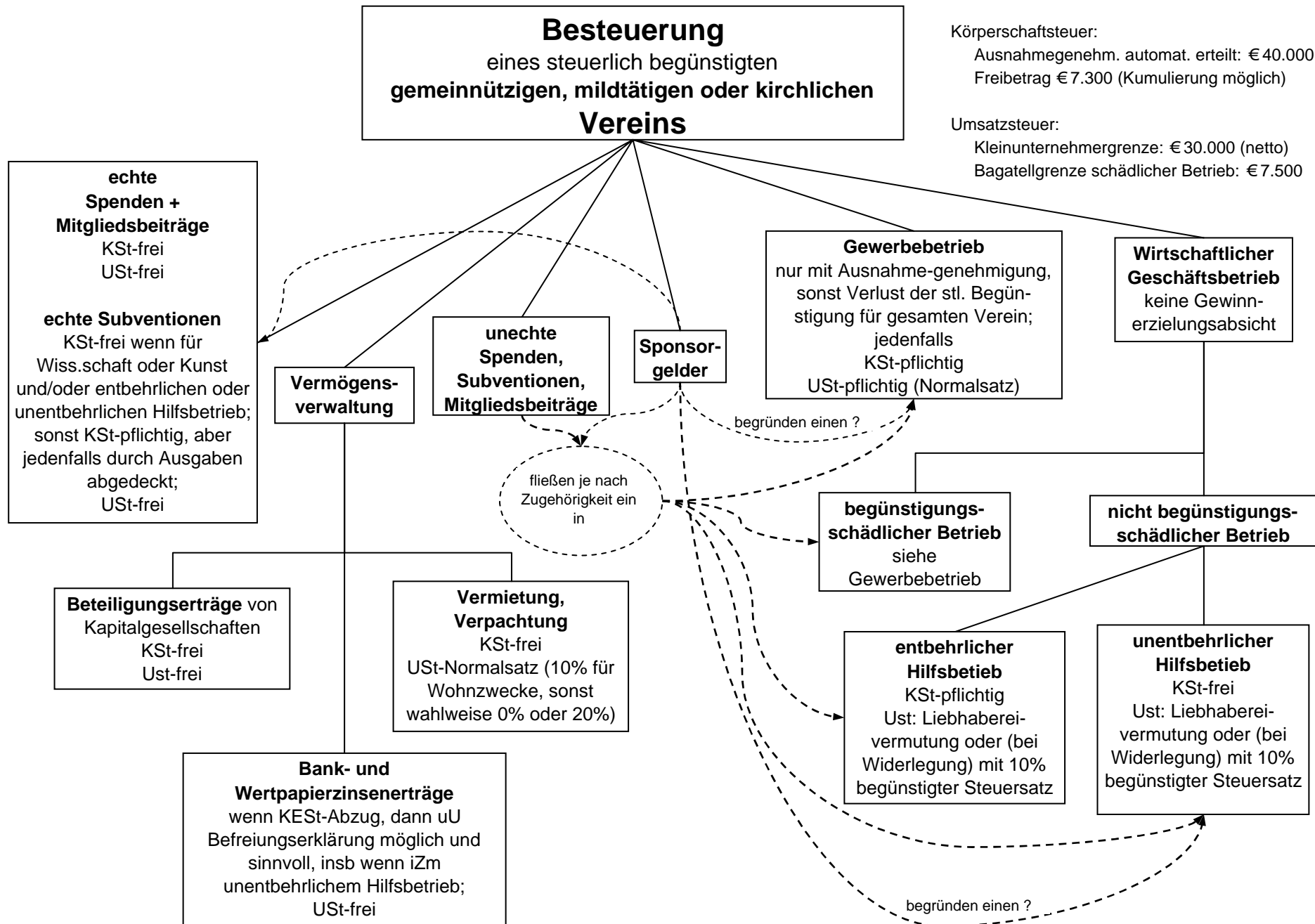


Voraussetzungen für die steuerliche Begünstigung





Besteuerung
eines steuerlich **NICHT** begünstigten
Vereins

echte Spenden + Mitgliedsbeiträge
KSt-frei
USt-frei

echte Subventionen
KSt-frei wenn für Wiss.schaft oder Kunst
sonst KSt-pflichtig, aber jedenfalls durch Ausgaben abgedeckt;
USt-frei

Vermögensverwaltung

unechte Spenden, Subventionen, Mitgliedsbeiträge

Sponsorgelder

Gewerbebetrieb
KSt-pflichtig
USt-pflichtig (Normalsatz)

Wirtschaftlicher Geschäftsbetrieb
(= keine Gewinnerzielungsabsicht);
(Zufalls-)Gewinne: KSt-pflichtig
USt-Normalsatz

fließen je nach Zugehörigkeit ein in

begründen einen ?

Beteiligungserträge von Kapitalgesellschaften
KSt-frei
USt-frei

Vermietung, Verpachtung
KSt-pflichtig
USt-Normalsatz (10% für Wohnzwecke, sonst wahlweise 0% oder 20%)

Bank- und Wertpapierzinsenerträge
KSt-pflichtig, wenn KEST-Abzug, dann Befreiungserklärung möglich
USt-frei